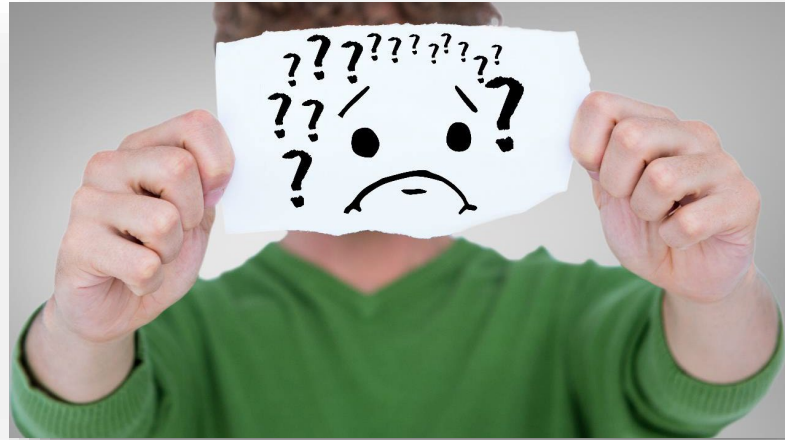


Merdeka Copper Gold LEADERSHIP DEVELOPMENT PROGRAM

MODUL 2 : ATTRIBUTE TO SUCCESS



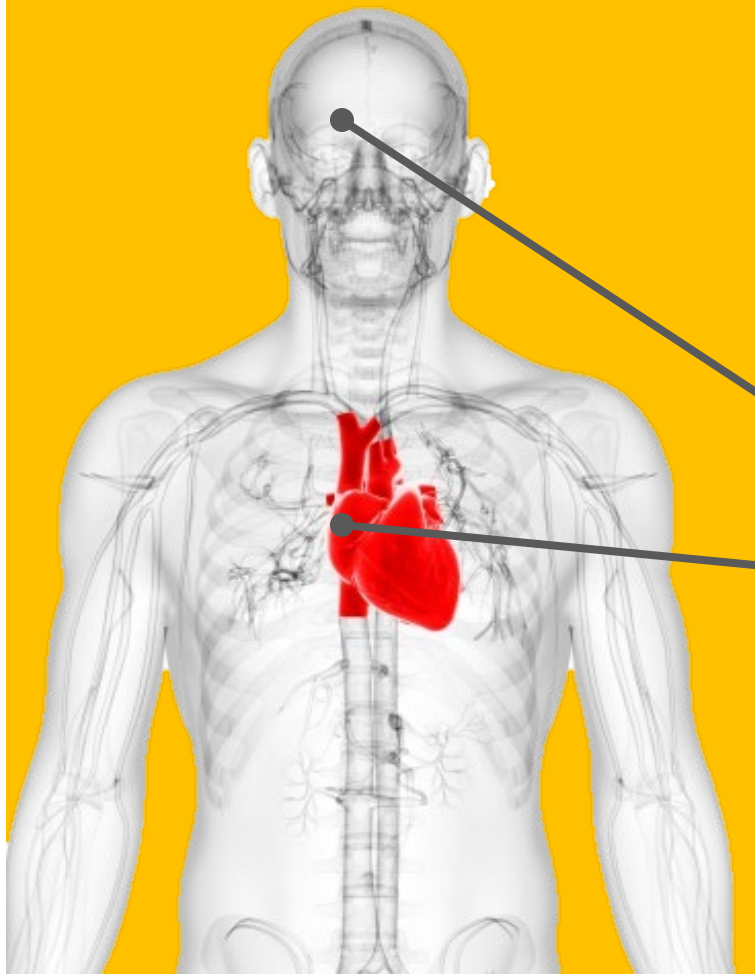
Apa itu Emosi?

Suatu perasaan dan pikiran yang khas, dimana suatu keadaan biologis dan psikologis terangkai membentuk kecenderungan untuk bertindak.

- Daniel Goleman

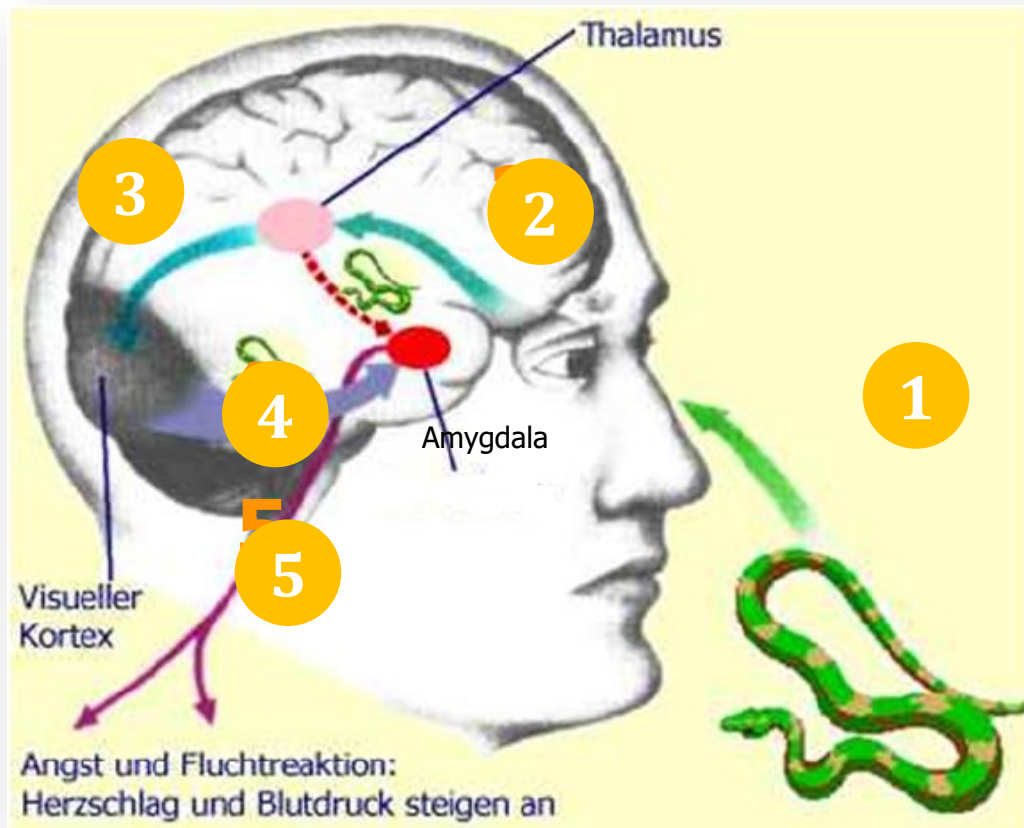
*Apa yang
Anda rasakan
saat ini?*





*Dimana
Letak
Emosi?*

LETAK EMOSI



MITOS EMOSI

- Ada emosi yang negatif dan ada emosi yang positif
- Emosional = Pemarah
- Emosi ditentukan oleh keturunan
- Emosi tidak perlu dilibatkan dalam pengambilan keputusan
- Orang yang cerdas emosinya tidak pernah marah
- Orang yang cerdas emosinya tidak menangis
- Orang yang cerdas emosinya sanggup memendam perasaan





Masalah terbesar yang dihadapi seseorang bukanlah **faktual**
melainkan **EMOSIONAL**



Kecerdasan Emosional berkontribusi **+/- 80%**
terhadap kesuksesan seseorang.

KEY OF SUCCESS



“Kontribusi IQ bagi keberhasilan seseorang hanya sekitar 20% ,
dan 80% ditentukan oleh serumpun faktor-faktor yang disebut Kecerdasan Emosi”

Daniel Goleman, Emotional Intelligence (1994)

IQ - ukuran kemampuan intelektual, analisis, logika, dan rasio seseorang.

EQ - kecerdasan / kemampuan untuk menalar, perencanaan sesuatu, kemampuan memecahkan masalah, belajar, memahami gagasan, berfikir, penggunaan bahasa dan lainnya.



“IQ gets you hired. EQ gets you promoted.”
– *Anonymous*



“Emotional intelligence refers to the capacity for recognizing our own feelings and those of others, for motivating ourselves and for managing emotions well in ourselves and our relationships.”

(Goleman, 1998)

Kemampuan mengenali, mengevaluasi serta mengontrol emosi secara efektif untuk diri sendiri dan saat berhubungan dengan orang lain.

	EQ	IQ
Stands for	Emotional Quotient	Intelligence Quotient
Abilities	Identify, evaluate, control and express emotions ones own emotions; perceive, and assess others' emotions; use emotions to facilitate thinking, understand emotional meanings.	Ability to learn, understand and apply information to skills, logical reasoning, word comprehension, math skills, abstract and spatial thinking, filter irrelevant information.
In the workplace	Teamwork, leadership, successful relations, service orientation, initiative, collaboration.	Success with challenging tasks, ability to analyze and connect the dots, research and development.
Identifies	Leaders, team-players, individuals who best work alone, individuals with social challenges.	Highly capable or gifted individuals, individuals with mental challenges and special needs.

EI Test



5 ELEMEN EMOTIONAL INTELLIGENCE

Kesadaran Diri

Penilaian Diri
Kesadaran Diri Emosional
Obyektivitas
Pengekspresian Diri

Pengelolaan Diri

Pengelolaan Stres
Pengendalian Dorongan Impulse
Kemandirian Diri
Adaptabilitas
Penyelesaian Masalah

Motivasi Diri

Optimisme
Dorongan Berprestasi
Kepuasan Diri

Kesadaran Sosial

Empati

Keterampilan Sosial

Hubungan Interpersonal
Orientasi Kelompok