

VILT - 1

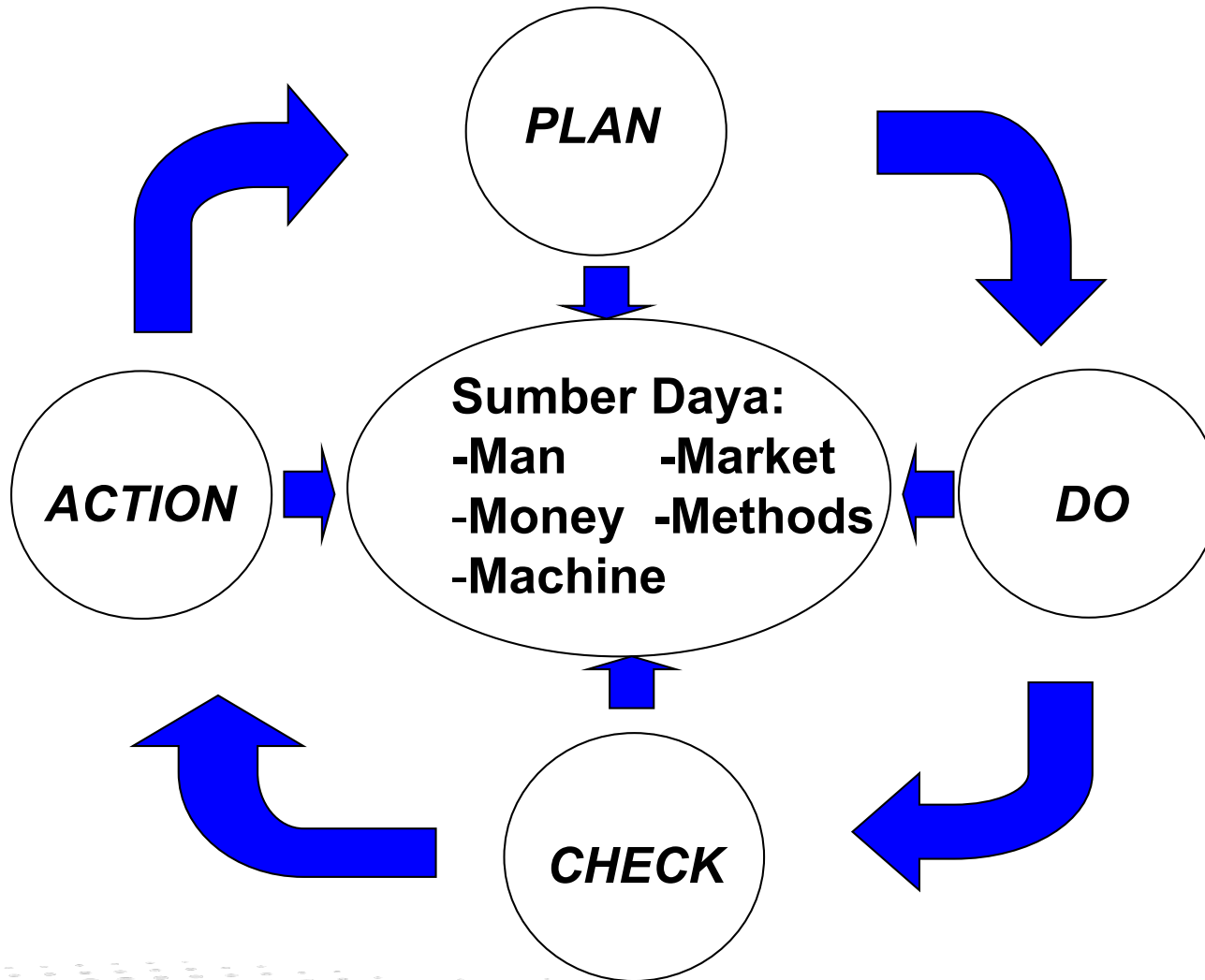
Business Financial Management



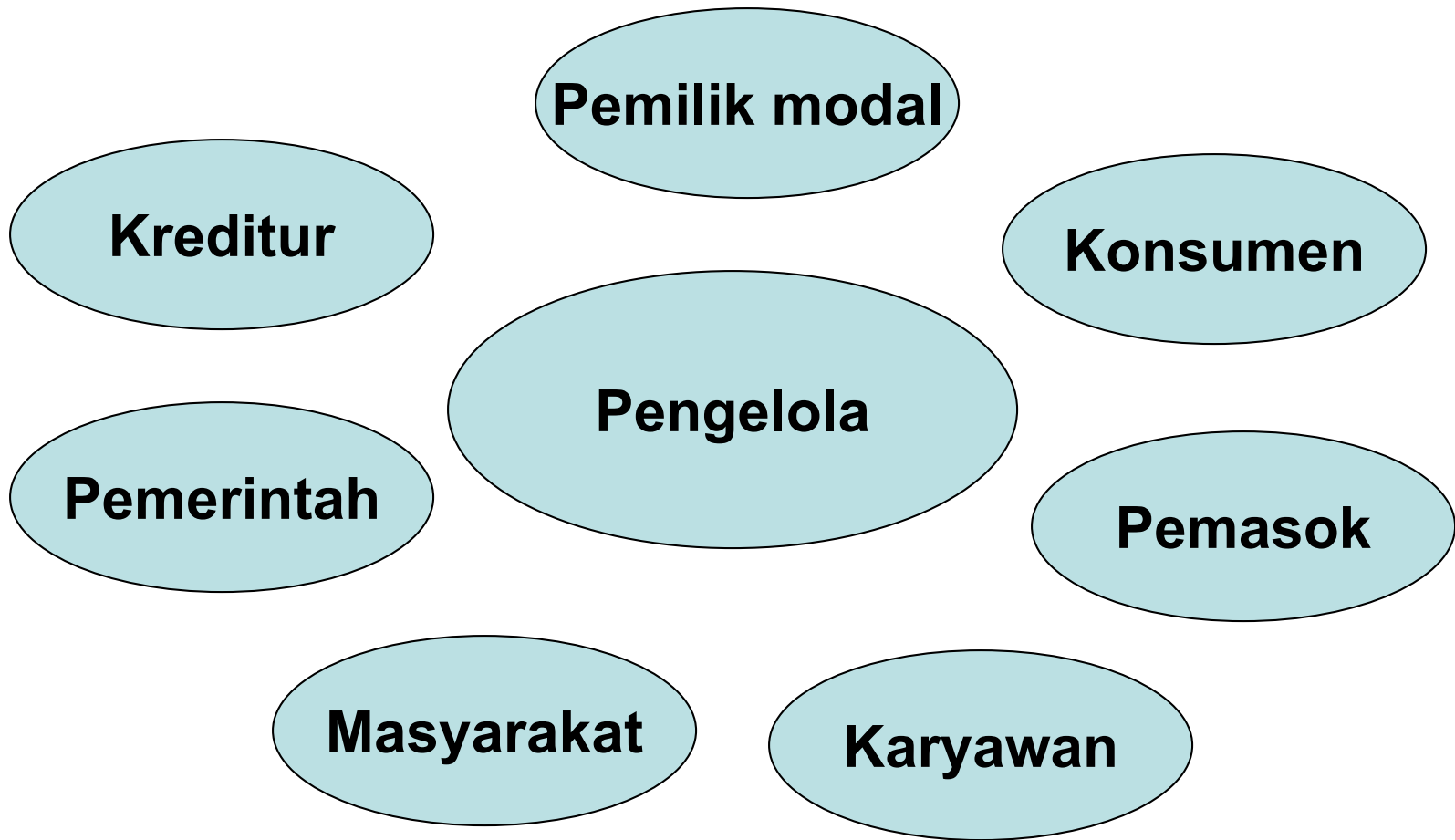
APAKAH MANAJEMEN ITU ?

Manajemen adalah **proses mendefinisikan tujuan** perusahaan dan **menerapkan** kegiatan-kegiatan untuk mencapai tujuan perusahaan, dengan sumber daya yang ada secara **EFEKTIF** dan **EFISIEN**

SIKLUS MANAJEMEN



SIAPAKAH STAKEHOLDERS SEBUAH USAHA ?



Apa syarat usaha yang langgeng (sustainable) ?

- Mendapat dukungan dari para stakeholdersnya
- Menarik bagi para calon stakeholders

Apa kriteria “menarik” bagi para stakeholders ?

- Bagi pemilik modal ?
- Bagi konsumen ?
- Bagi karyawan ?
- Bagi pemasok ?
- Bagi pemerintah ?
- Bagi masyarakat ?
- Bagi kreditur ?
- Bagi pengelola ?

Kriteria “menarik” bagi stakeholders

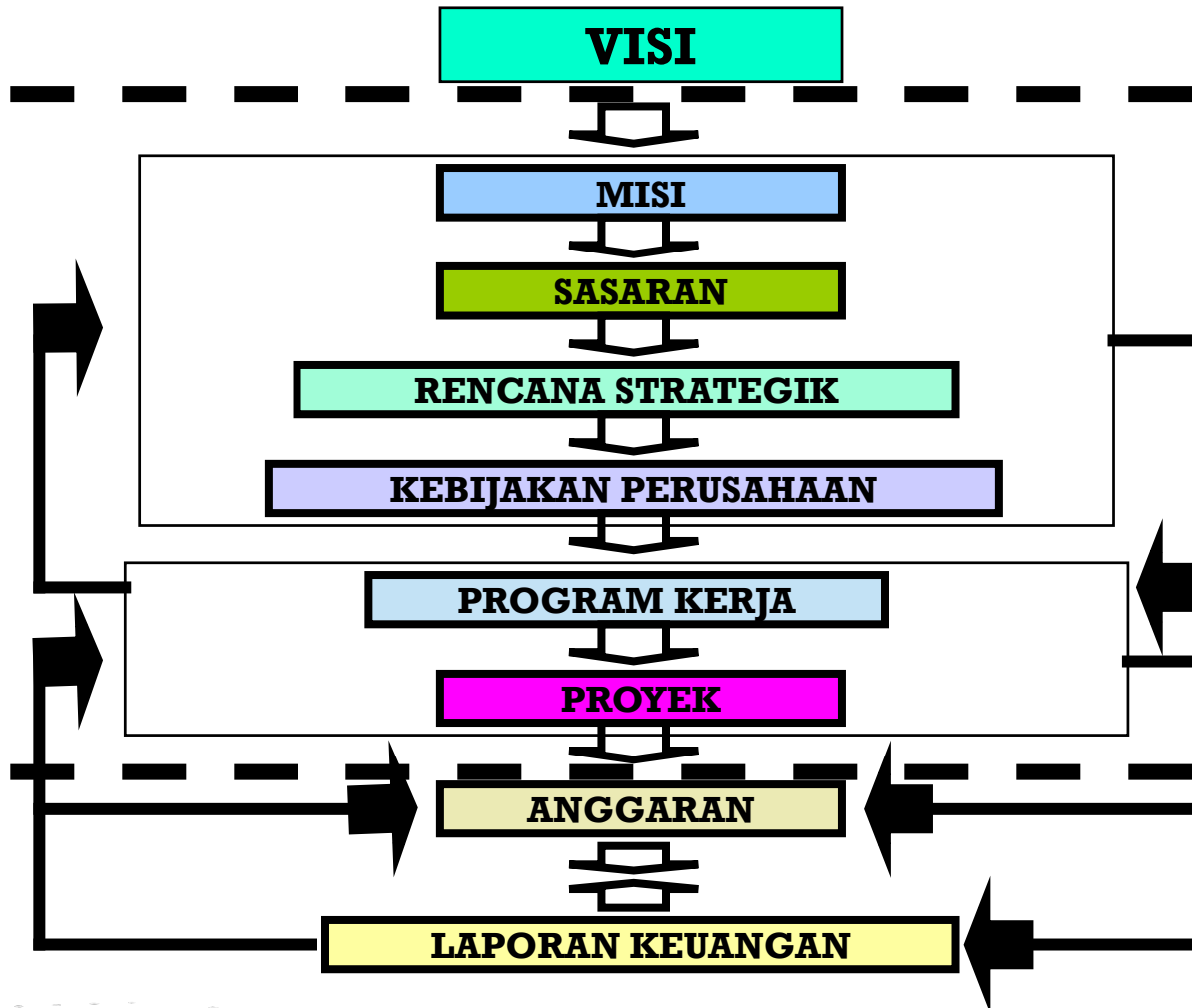
- **Memperoleh nilai lebih dari “pengorbanan” yang telah diberikan**
- **Lebih baik dibanding alternatif lain**
- **Ada kemungkinan memperoleh hasil lagi di kemudian hari**

RUANG LINGKUP KEUANGAN

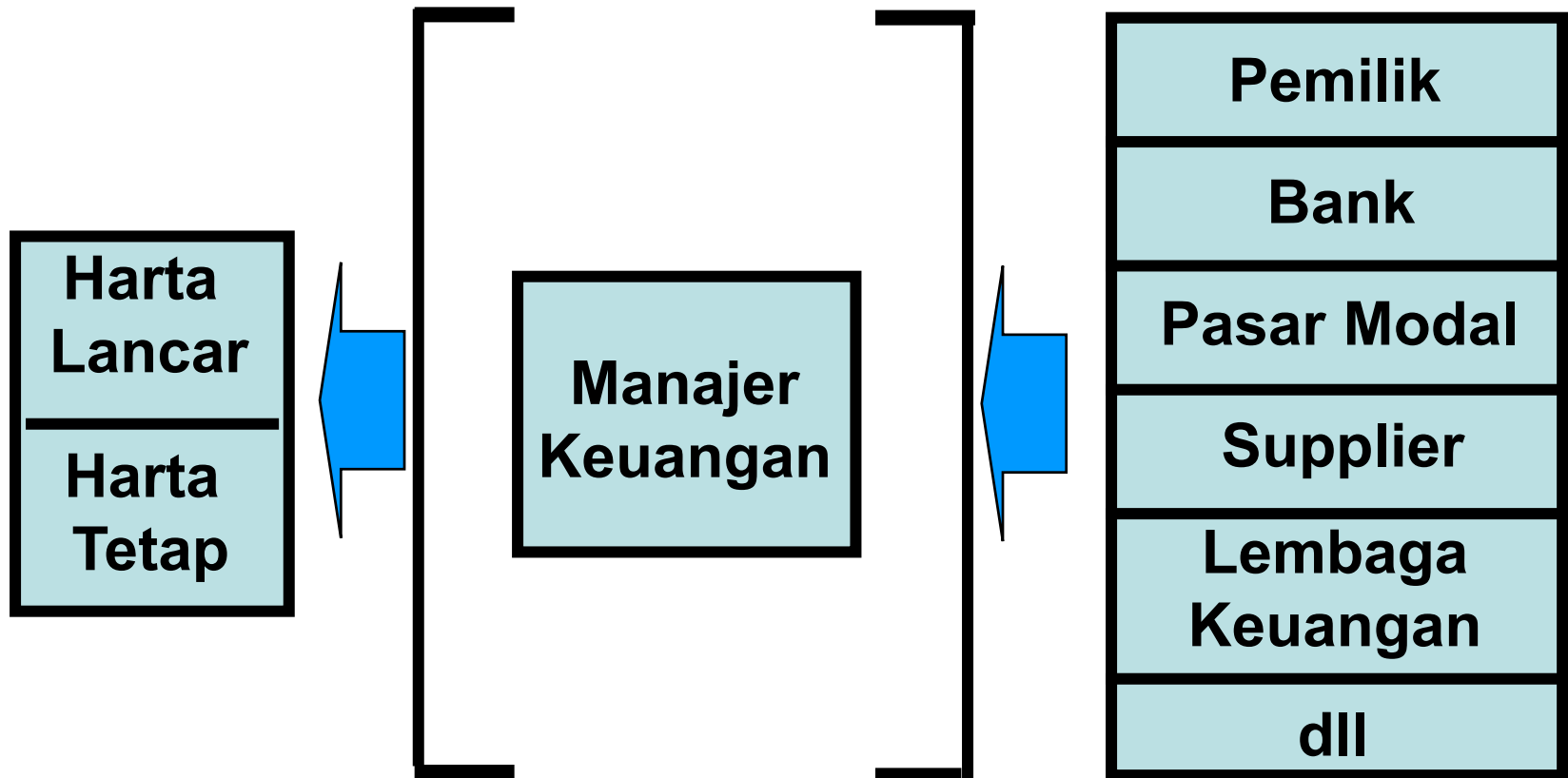
- **Manajemen Keuangan**
Perencanaan, pemasukan, pengeluaran serta pengawasan keuangan sesuai sasaran perusahaan
- **Manajer Keuangan**



SISTEM MANAJEMEN

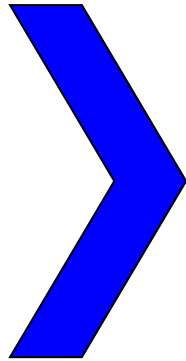


SIKLUS DANA

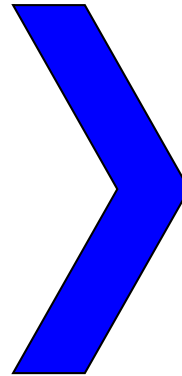


Bagaimana siklus pengelolaan dana dalam suatu usaha ?

- Dana
- Gaji karyawan
- Beli material
- Biaya proses



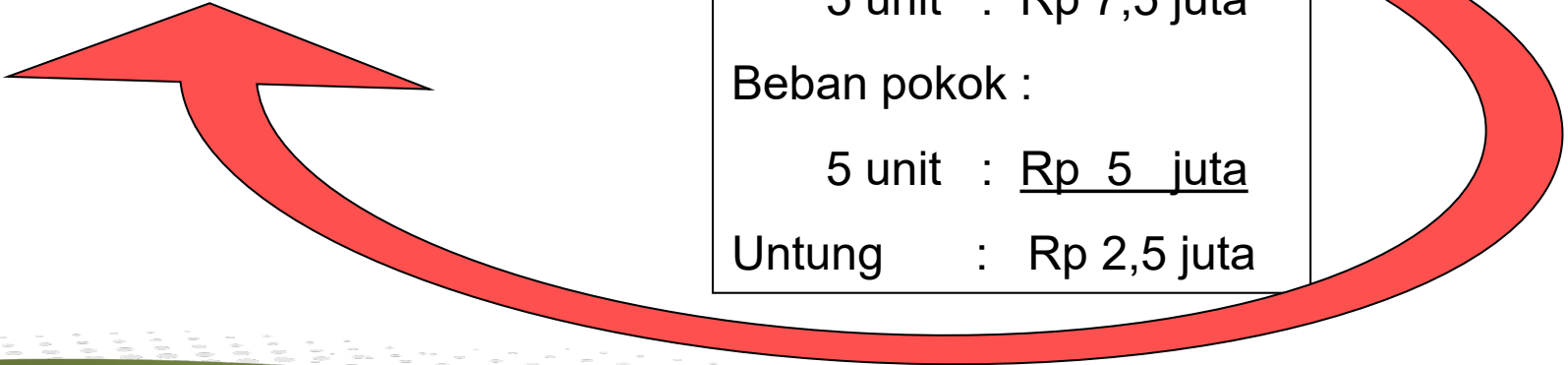
*Hasil : 10 unit
dengan biaya
Rp 10 juta*



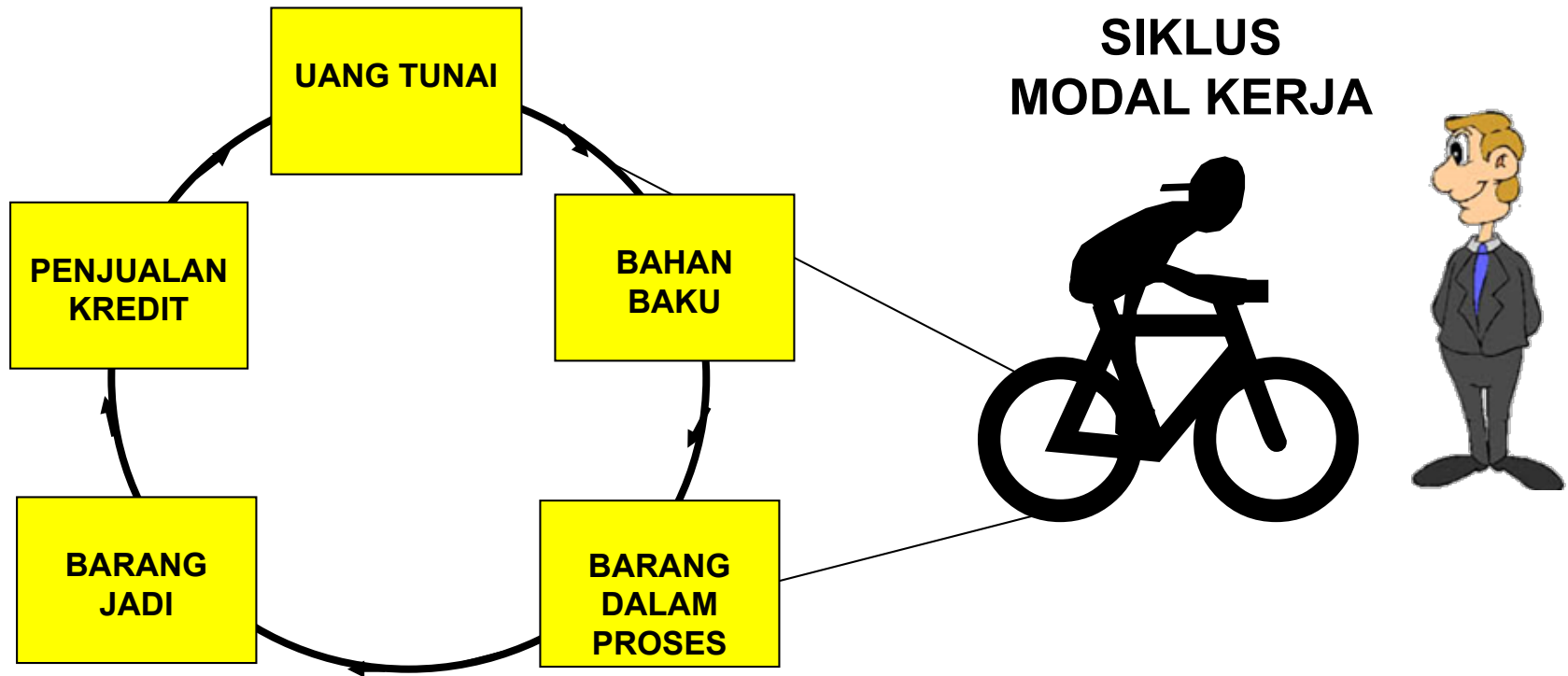
*Terjual : 5 unit
@ Rp 1,5 juta*

MODAL : Rp 10 juta

Penjualan :
5 unit : Rp 7,5 juta
Beban pokok :
5 unit : Rp 5 juta
Untung : Rp 2,5 juta



Siklus Modal Kerja



Gaji karyawan dan pengeluaran lain diperlukan sebagai tenaga untuk memutar siklus ini

Konsep Laba

Secara umum, definisi laba adalah :

Selisih positif antara jumlah yang diperoleh dan jumlah yang dikeluarkan / dikorbankan

LABA =

PENJUALAN - BIAYA-BIAYA

(VOLUME x HARGA/UNIT) - (VOLUME X BIAYA / UNIT)

VOLUME X (HARGA / UNIT – BIAYA / UNIT)

Konsep Profitabilitas

Laba dikaitkan dengan :

a. Tingkat penjualan usaha tersebut :

Return On Sales

$$\text{ROS} = \frac{\text{LABA}}{\text{PENJUALAN}} \times 100\%$$

PERUSAHAAN	LABA	PENJUALAN	ROS
PT A	Rp. 10 Juta	Rp. 100 Juta	10,0 %
PT B	Rp. 10 Juta	Rp. 80 Juta	12,5 %

Konsep Profitabilitas

Laba dikaitkan dengan :

b. Dana yang ditanam dalam usaha

Return On Capital Employed

$$\text{ROCE} = \frac{\text{LABA}}{\text{DANA TERPAKAI}} \times 100\%$$

PERUSAHAAN	LABA	TOTAL DANA TERPAKAI	ROCE
PT X	Rp. 10 Juta	Rp. 200 Juta	5,0 %
PT Y	Rp. 10 Juta	Rp. 250 Juta	4,0 %

SUMBER DANA UNTUK USAHA

Dana awal dapat diperoleh dalam bentuk :

- 1. Modal saham (equity)**
- 2. Pinjaman (borrowing)**

Pada tahap selanjutnya, dapat diperoleh pula dari :

- 3. Laba usaha yang sudah dihimpun
(Laba ditahan / Retained Earnings)**

ALOKASI DANA DALAM USAHA

1. Harta Lancar

= Aktiva Lancar

= Harta bergerak

= Modal kerja

= Barang-barang yang nantinya akan dijual

2. Harta tetap

= Aktiva Tetap

= Harta tidak bergerak

= Barang modal, bukan barang dagangan

Meningkatkan Profitabilitas

Bila kita gunakan rumus ROCE, yaitu :

$$\frac{\text{LABA}}{\text{DANA TERPAKAI}} \times 100\%$$

dan menggabungkannya dengan rumus LABA,

$$\text{ROCE} = \frac{\text{VOLUME X (HARGA/UNIT - BIAYA/UNIT)}}{\text{MODAL KERJA + AKTIVA TETAP}} \times 100\%$$

Meningkatkan Profitabilitas

5 Tindakan untuk meningkatkan profitabilitas

- Untuk meningkatkan laba :
 1. Meningkatkan volume penjualan
 2. Meningkatkan harga jual per unit
 3. Menurunkan biaya per unit
- Untuk mengecilkan jumlah dana terpakai :
 4. Mengurangi dana tertanam dalam modal kerja
 5. Mengurangi dana tertanam dalam aktiva tetap